

第7号 もっと！えいでん



☆「もっと！えいでん」は叡山電鉄株式会社が発行しています。[お問合せ] TEL075-702-8110 / 総務部

消費税率引き上げに伴う運賃改定について

いつも叡山電車をご利用いただきありがとうございます。

このたび、4月1日からの消費税率引き上げに伴いまして、旅客運賃・料金等の改定を実施いたしました。なにとぞ皆さまのご理解を賜りますようお願い申し上げます。

詳しくは、駅係員または下記までお問い合わせください。

改定後運賃表					
種類	1区	2区	3区	4区	5区
おとな	210(200)	260(260)	330(320)	380(370)	420(410)
子ども	110(100)	130(130)	170(160)	190(190)	210(210)

()内は旧運賃/単位:円

《運輸課》

TEL075-781-5121

(9時～17時まで)



《ホームページ》<http://eizandensha.co.jp/>

叡山電車のハイキング

『天空の花園 比叡山つつじヶ丘へ』 中級者向き

5月21(水)・24日(土) 修学院駅 9時30分～10時集合

☆コースや事前のお問合せは、TEL075-702-8111(9時～17時・平日のみ)へ。

☆当日の開催・中止のご確認は、TEL075-781-3305(当日午前6時以降)へ。



比叡山つつじヶ丘



ガーデンミュージアム比叡 入園招待券プレゼント



抽選で20組 40名様に



2014年の開園期間中、お好きな1日にご利用いただけます。

年間イベント情報は、ホームページまたは 駅のチラシで♪



香りの庭(イメージ)



ライトアップ(イメージ)

7/19～8/31の土・日・祝と8/8～8/17迄の毎晩

きららが八瀬にやってくる!



きららマン

4月19日(土)～6月29日(日)の土曜・休日、出町柳駅10時07分発

八瀬比叡山口ゆきは、展望列車「きらら」で運転します\(^o^)/

【アクセス】 叡山電車 八瀬比叡山口駅からケーブル・ロープウェイ比叡山頂駅下車すぐ。
TEL075(707)7733/ガーデンミュージアム比叡 <http://www.garden-museum-hiei.co.jp/>

【宛先】 〒606-8007 京都市左京区山端壱町田町8-80
叡山電鉄「もっと！えいでん・プレゼント」係

【応募締切】 4月25日(金)

【必要事項】 ハガキに①郵便番号・住所 ②氏名 ③叡電へのご意見・ご感想

※当選者の発表はプレゼントの発送をもってかえさせていただきます。

※個人情報プレゼント発送にのみ使用し、送付後は破棄いたします。

お客さまへ安全と安心を届けるために②

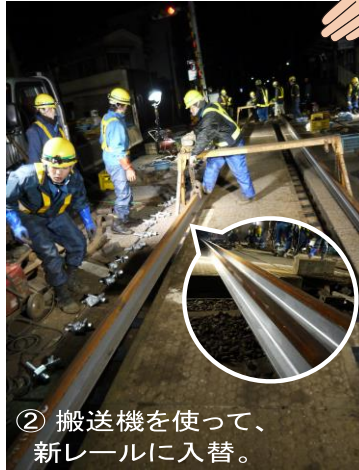


電車の重みなど、さまざまな原因で起こる レールの歪みや磨耗。これを放っておくと大惨事につながりかねません。えいでんの中で 一番大きな踏切である 東大路通りと交差する、元田中駅付近のレール交換を 1月下旬の深夜 実施しました。

えいでんでは、定期的に 全線のレール点検を、少しの傷みも見逃すことのないよう、今後も 継続して 行っていきます。



↑ 今回の作業員数は 約30人。



② 搬送機を使って、新レールに入替。



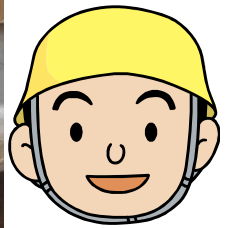
① 旧レール取外し作業



③ 段差擦り合せ作業



真夜中の作業現場です。レールを取外して、入替えるまでの作業をなんとっ！ 終電～始発までの間、たったの 5時間弱で行います！



レールに記されたこの数字。これは、このレールが 何年に製造されたものかを表しています。この数字を見れば そのレールが交換された時期が想像できますよ。



冬の駅を装飾しました



昨年12月から今年1月まで、宝ヶ池駅・八幡前駅・鞍馬駅の3駅を装飾しました。寒い寒い冬でしたが、イルミネーションや可愛い作品展示などで、心温まる駅になりました。

鞍馬駅 鞍馬山保育園の園児たちが、待合室をスタンドグラスで飾ってくれました(^)/ “純和風” な駅舎と園児の愛らしい作品の組み合わせが、ノスタルジックな美しさを生みました(*^_^*)



八幡前駅 同志社中学の生徒たちが「八幡前駅プロジェクト」の一環として 装飾に取り組んでくれました\(^o^)/ ホームの柱やベンチには 手作りの新島襄&八重人形の可愛い演出。手書きのポスターも 温もりがありました。そして… ライトアップ!! 思わず 足を止められた人も多いのでは?

宝ヶ池駅 1番線の乗降口と4番線の降車口に、菊の花幼稚園の園児たちが、木の実や枝を使った 自然いっぱいの作品で、駅を利用する人たちの心を和ませてくれました(*^_^*)

