

第26号 もっと!えいでん



☆「もっと!えいでん」は叡山電鉄株式会社が発行しています。[お問合せ] Tel.075-702-8110/総務部
あけましておめでとうございます。今年も 叡山電車ならびに「もっと!えいでん」を よろしくお願ひします。



鞍馬線開通90周年

1929(昭和4)年12月20日。山端(現在の宝ヶ池)駅～鞍馬駅間が開通しました。

えいでんでは鞍馬線開通90周年を記念して、天狗をモチーフにしたロゴとともに、今年は鞍馬線でさまざまなイベントや企画を展開します!

ホームページに“90周年特設サイト”を開設し、鞍馬線フォトギャラリーや90年のあゆみなどの情報を発信中です。



駅の装飾

今年は駅の装飾も90周年仕様です^^
各駅ともイルミネーション&装飾は1月末日(予定)までお楽しみいただけます。
みんなの作品を見に来てくださいネ!

菊の花幼稚園は、木の実が詰まったプレゼントと園児さんの小さな手がたの“もみじ”が可愛い作品!!
同志社中学校の生徒さんは、みんなでワイワイ楽しく飾りつけ♪完成作品は八幡前駅で(^_^)



宝ヶ池駅



鞍馬駅



八幡前駅



鞍馬山保育園の園児さんは、作品の中に“祝くらませんかいつう90th”と、えいでんへのお祝いメッセージを添えてくれましたよ。みんな! どうもありがとう(#.^#)

京のまち 交通系ICカードで、東西南北 どこへでも!

10種類のICカードがご利用いただけます



相互利用のシンボルマークとICのカード (PiTaPa, ICoca, Kitaca, PASMO, Suica, manaca, TOICA, はやかけん, nimoca, SBGOCA)



こころまちつくる

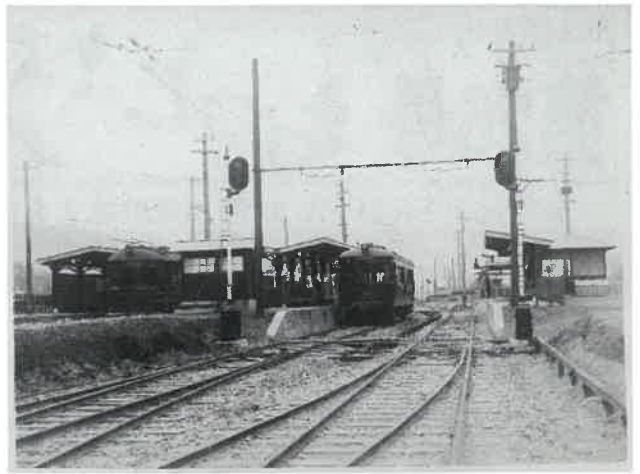
KEIHAN 叡山電車

「写真・パネル」展

ひえい、きらら、ノスタルジック731などいろいろな車両が走っている2019年の叡山電車。

開通当時の車両は？駅舎は？沿線の風景は？皆さまの想いをぜひ叡山電車にかさねて、一緒に90年を振り返ってみてください。「写真・パネル」展は、鞍馬駅待合室にて12月まで開催しています。観覧無料。

さあ！“鞍馬線開通90周年”スタートです、(^o^)



山端(現・宝ヶ池)駅3番線に停車する122号車
昭和4(1929)年頃撮影/京福電気鉄道所蔵

《ヒント》

それぞれの色は、車両の色と同じだよ！

ヘッドマークは3種類

きららマン



90周年ロゴのヘッドマークをつけた車両が鞍馬線を走っています。3種類とも800系の連結車両に掲示しています。全部みつけてみてね！あ、きららマンからヒントが！？

鞍馬線開通90周年記念 スポニチファミリーハイク 鞍馬線をたどり 京の奥座敷へ

【開催日】 1月27日(日) 雨天決行・荒天中止 【集合】 午前 9時30分～10時(随時出発)

【受付】 宝が池公園 いこいの森(叡電 宝ヶ池駅下車徒歩約10分)

【コース】 いこいの森(受付)-岩倉駅-木野駅-京都精華大前駅-二軒茶屋駅-市原駅-二ノ瀬駅-貴船口駅-鞍馬駅(ゴール)



☆一般向きコース ☆申込不要・参加費無料

☆コースや事前のお問合せは、Tel.075-702-8111(平日9～17時)へ。

☆当日の開催・中止のご確認は、Tel.075-781-3305(当日午前6時以降)へ。

ほぼ平坦な町歩きです。岩倉駅から鞍馬線をたどりゴールの鞍馬駅を目指す約9kmのコースです。ウォーキングシューズや履きなれた靴でご参加ください。

きららマン



叡電1日乗車券「ええきっぷ」プレゼント



今年は、鞍馬線開通90周年企画を通して、ますます皆さまに親しみをもってもらえる素敵な一年となりますように。新年のスタート初詣にはぜひ、叡山電車でおでかけください(*^_^*)

2月4日(月)締切

叡山電車1日乗車券「ええきっぷ」をペア10組20名様にプレゼントします。(乗車券は大人券のみとなります)

【宛先】〒606-8007 京都市左京区山端寺町田町8-80

叡山電鉄株式会社「もっと！えいでん・プレゼント」係

【必要事項】ハガキに①郵便番号・住所②氏名③年齢④えいでんへのご意見や、本誌のご感想など・個人情報(プレゼント発送にのみ使用し、送付後は破棄いたします。当選者の発表はプレゼントの発送をもってかえさせていただきます。)