

叡山電車 & 三陸鉄道 コラボレーション企画



叡山電車 鞍馬駅

三陸鉄道 田野畑駅

叡山電車 鞍馬駅

三陸鉄道 田野畑駅

叡電 & 三鉄 風鈴の駅舎

期間：2019年6月1日(土)～9月30日(月)

駅に「南部風鈴」を飾ります。風鈴の音色で涼しさと癒しの空間を感じていただけます。

叡電 & 三鉄

「悠久の風号」の運行

期間：2019年6月1日(土)～9月30日(月)

叡山電車と三陸鉄道共通の「悠久の風」ヘッドマークを付けた電車を運行します。

- 叡山電車 ①「悠久の風」ヘッドマークを掲出します。
- ②「悠久の風号」の車内に南部風鈴を装飾し、風鈴電車として運行します。

- 三陸鉄道 ①「悠久の風」ヘッドマークを掲出します。



叡山電車 での企画



叡電 悠久の風文庫《プチ図書館》

期間：2019年6月1日(土)～9月30日(月)

鞍馬駅の待合室に、鞍馬や岩手、叡電などがテーマの約200冊の本が楽しめるプチ図書館を設置します。風鈴の音色を聞きながらゆっくり読書が楽しめます。

叡山電車 鞍馬駅 風の駅

鞍馬駅で発売



南部風鈴

《悠久の風 期間限定 6/1～9/30》
岩手県産の南部鉄で作られた「南部風鈴」を鞍馬駅にて期間限定で発売。
透明感のある音色が特徴です。

各種 1,300円(税込)

マスキングテープ

叡山電車 × 三陸鉄道がコラボしたオリジナルマスキングテープ。叡山電車と三陸鉄道の車両や沿線風景が両方楽しめる珍しいマスキングテープです。

各種 350円(税込)

出町柳駅で発売

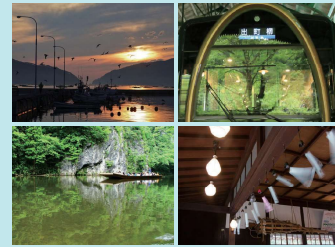


うちわ型1日乗車券 悠久の風きっぷ

発売期間 2019.6/1～9/30
有効期間 発売当日限り
有効区間 叡山電車 全線フリー
発売場所 叡山電車 出町柳駅

おとな 1,000円(税込)

叡電 & 三鉄 第7回 悠久の風フォトコンテスト 自慢の作品を募集します。



叡山電車や三陸鉄道、京都や岩手の風景などテーマに沿って撮影された作品を募集します。詳しくは、ホームページをご覧ください。

叡山電車 検索

三陸鉄道 検索

第6回「悠久の風フォトコンテスト」 入選作品の展示は下記の期間で行います。

期間：2019年7月10日～9月30日

叡山電車 場所：デザイン電車「こもれび」車内

三陸鉄道 場所：久慈駅



三陸鉄道 36-700形

三陸鉄道カラーの電車を運行 2019年3月31日～2020年3月(予定)



叡山電車 712号車



- 3/31～5/31
「三陸鉄道リアス線開通」
ヘッドマーク掲出
- 6/1～9/30
「悠久の風」ヘッドマーク掲出

京都・叡山電車 と 岩手・三陸鉄道をつなぐ



三陸リアス線誕生。
笑顔をつなぐ163キロ

岩手・三陸鉄道

京の奥座敷へと、
山間部を走る登山電車

京都・叡山電車
「青もみじきらら」



悠久の風

～南部風鈴によせて～

2019年6月1日(土)～9月30日(月)

主催/叡山電車・風の駅 協力/三陸鉄道 後援/岩手県大阪事務所・京都市

