

悠久の風～南部風鈴によせて～

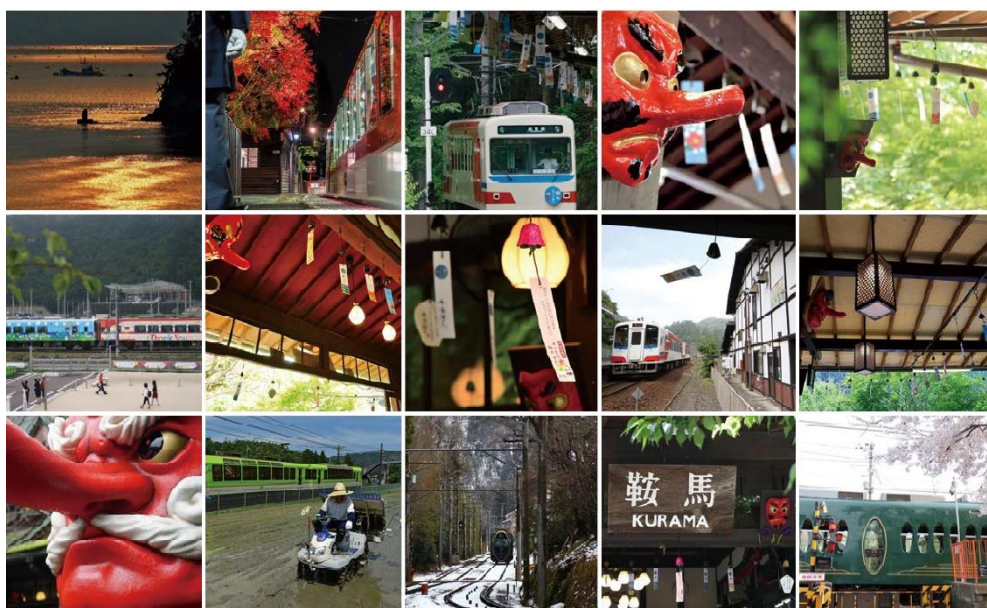
「悠久の風フォトコンテスト 2021」を開催します

叡山電鉄株式会社（本社：京都市左京区、社長：豊田秀明）と風の駅【旅の情報ステーション京都】（京都市上京区、駅長：太貫まひろ）は、三陸鉄道株式会社（本社：岩手県宮古市、社長：中村一郎）の協力を得て、2021年7月1日（木）から12月31日（金）まで「悠久の風フォトコンテスト2021」を開催します。

このフォトコンテストは、叡山電車沿線の鞍馬と、岩手県の2つの場所が、源義経ゆかりの地であることから、源義経が生きた地域の風を感じていただこうと2013年より開催しているイベント「悠久の風～南部風鈴によせて～」の一つとして行っている企画で、叡山電車や三陸鉄道、京都や岩手の風景など、テーマに沿って撮影された作品を例年は郵送で募集していましたが、今回は初めてInstagramを活用して募集いたします。

今年の「悠久の風～南部風鈴によせて～」については、新型コロナウイルス感染症および土砂災害による鞍馬線市原駅～鞍馬駅間の運休のため、例年実施しております鞍馬駅での「風鈴の駅舎」等は行わず、期間や内容を縮小した開催となりますが、Instagramを活用したフォトコンテストを行いますので、お気軽にご参加いただければと考えております。

詳細は別紙をご覧ください。



「第7回悠久の風フォトコンテスト」の入賞作品



(別紙)

### ①「第9回悠久の風フォトコンテスト2021」の開催

募集期間：2021年7月1日(木)～12月31日(金)

応募資格：日本国内にお住まいで、プロ・アマチュアを問わず、応募規約に同意された方

(18歳未満の場合は保護者の同意が必要です)

応募規約は、叡山電車公式ホームページをご覧ください。

URL：<https://eizandensha.co.jp/>

応募方法：「叡山電車公式Instagram」アカウントをフォローし、指定のハッシュタグを付けて投稿してください。(非公開アカウントは対象外です)

叡山電車公式Instagram

URL：<https://www.instagram.com/eizandensha/>

★指定のハッシュタグ「#悠久の風フォトコン2021」

結果発表：2022年2月下旬(予定)

賞：入賞・悠久の風賞(1名)

入賞・えいでん賞(1名)

入賞・さんてつ賞(1名)

入賞・風の駅賞(1名)

入賞(16名)

※入賞作品の20作品は、叡山電車のホームページおよび「こもれび」号の車内と三陸鉄道「久慈駅」にて展示いたします。

### ②「悠久の風」ヘッドマークの掲出

叡山電車と三陸鉄道の車両に「悠久の風」共通ヘッドマークを掲出して運行します。

運行期間：2021年7月1日(木)～9月30日(木)

※運転時間は日によって異なります。また点検やその他の理由により、運休や運転区間の変更などがありますのでご了承ください。

掲出車両：叡山電車 811-812号車

三陸鉄道 36-714号車



ヘッドマークデザイン

以上



## 【参考】

### ■風の駅【旅の情報ステーション京都】

旅のライター太貫まひろ（希望郷いわて文化大使）が運営する出町柵形商店街にある旅の情報図書カフェサロン。京都を中心にした観光パンフレット、フリーペーパーの配布を行う小さな観光案内所であり、全国の旅情緒あふれるリトルプレスを扱う本屋でもある。更に全国の観光パンフレット等が閲覧できる図書サロンを併設し、旅の情報発信、加えてイベントや土産品などの企画立案販売も行っています。2012年12月京都観光のリトルプレス「気になる京都 あの店 あの場所」を発刊。新しい京都観光の提案を行っています。最新刊は「気になる京都4」。

ホームページ <https://kazenoeqi.main.jp>

Blog <https://kyoto.kazenoeqi.main.jp/>

Twitter <https://twitter.com/kazenoeqi>

### ■叡山電鉄株式会社

京都市の北東部「洛北」に2つの路線を持つ鉄道会社です。京都御所や下鴨神社に近い出町柳駅を起点に北上。途中の宝ヶ池駅で二手に分かれ、東は八瀬比叡山口駅へ、西は貴船口駅や鞍馬駅に続いています。沿線には、貴船神社や鞍馬寺など歴史ある社寺があるほか、初夏の新緑、川床で味わえる料理、秋の紅葉など四季折々の自然が楽しめます。代表的な列車として、沿線の移り変わる景色を満喫していただける展望列車「きらら」、「楢円」のモチーフが印象的な観光列車「ひえい」があります。

ホームページ <https://eizandensha.co.jp/>

Twitter <https://twitter.com/eizandensha>

YouTube <https://www.youtube.com/user/eizandensha>

Instagram <https://www.instagram.com/eizandensha>

