

えいでん  
**麺**

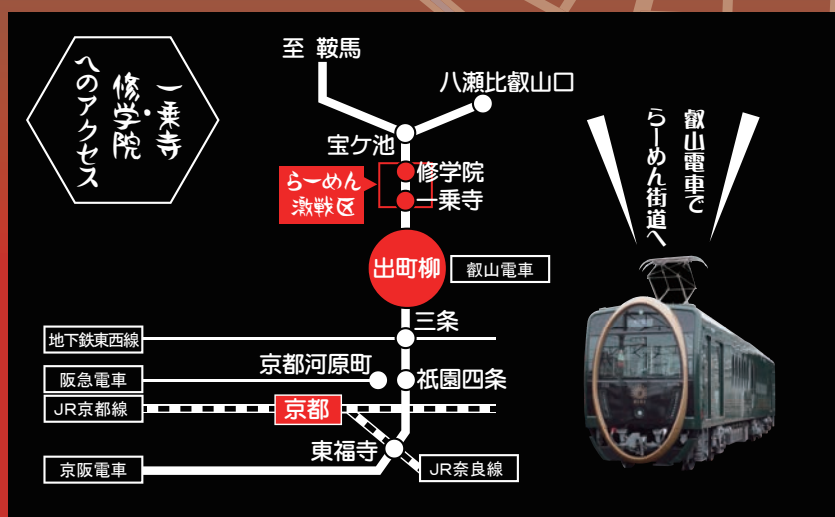
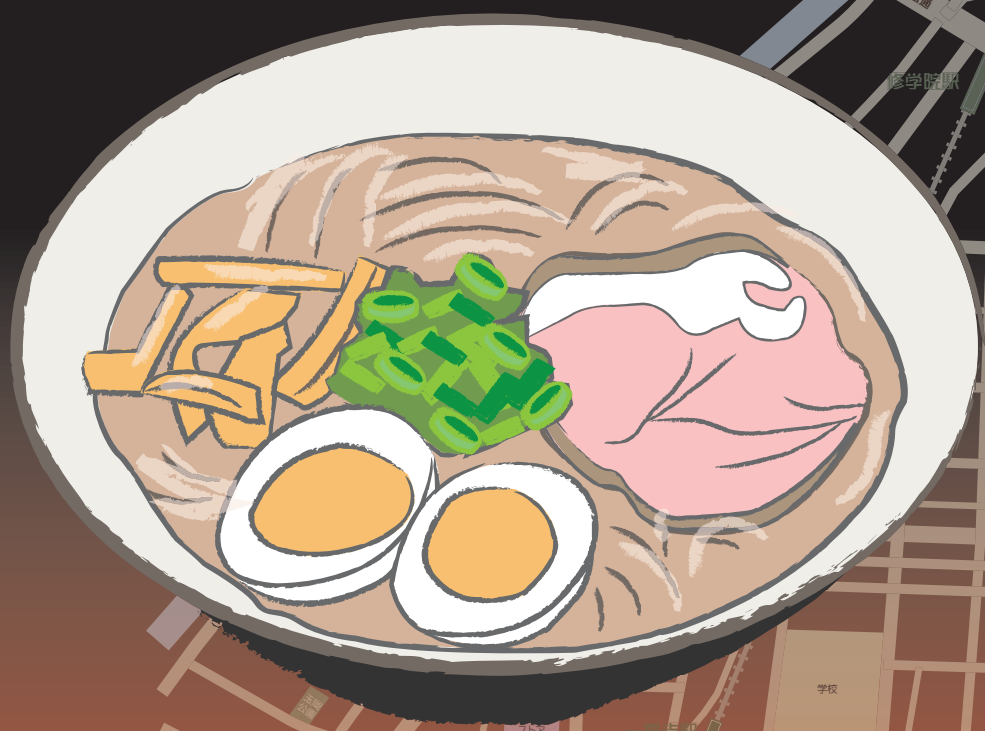
京都 一乗寺・修学院

# らーめん地図

まつぷ

Kyoto Ichijoji, Shugakuin **Ramen** Map

京都市左京区一乗寺。  
 一乗寺駅から徒歩約五分、東大路通り一帯は「一乗寺らーめん街道」と呼ばれており、京都随一のらーめん店の激戦区です。



**えいでん 麵** 京都 一乗寺・修学院  
**らーめん地図** まつぷ  
 Kyoto Ichijoji, Shugakuin **Ramen** Map

叡山電車で  
らーめん街道へ



**店舗名** …らーめん店

各お店の営業時間をお確かめのうえ、  
ご来店ください。



一乗寺駅から  
徒歩約6分

一乗寺駅から  
徒歩約8分

茶山駅から  
徒歩約16分

茶山駅から  
徒歩約10分

修学院駅から  
徒歩約3分

この「一乗寺・修学院 ラーメンマップ」は、2020年10月現在の  
情報を基に制作しており、場合によって記載の情報と異なる場合が  
ございますので、ご了承ください。

**えいでん** 茶山駅

天一一品 総本店