

## 台風21号に伴う被害状況と運転再開見込みについて③

叡山電鉄株式会社（本社：京都市左京区、社長：塩山等）では、2018年9月4日（火）に近畿地方を通過した台風21号の影響により、現在、鞍馬線の貴船口駅～鞍馬駅間で運転を休止しておりますが、このたび、復旧工事完了の見通しが立ち、10月27日（土）の初発より約50日ぶりに全線で運転を再開できる見込みとなりましたのでお知らせいたします。

沿線の皆さまやご利用のお客さまには、長期にわたりご不便、ご迷惑をおかけいたしましたことを深くお詫び申し上げます。

### 1. 現在の運転区間（10月23日時点）

叡山本線 出町柳駅～八瀬比叡山口駅

鞍馬線 宝ヶ池駅～貴船口駅

### 2. 現在運転を休止している区間（10月23日時点）

鞍馬線 貴船口駅～鞍馬駅

### 3. 運転を休止している区間の再開見込み

2018年10月27日（土）初発からの予定



以上



【参考】これまでの経過

9月 4日 (火)	台風21号の影響により設備等が損傷。台風通過後も終日全線で運転を見合わせ。
9月 5日 (水)	初発より叡山本線出町柳駅～八瀬比叡山口駅間、鞍馬線宝ヶ池駅～二軒茶屋駅間の運転を再開。
9月 7日 (金)	17時より二軒茶屋駅～市原駅間の運転を再開。
9月27日 (木)	初発より市原駅～貴船口駅間の運転を再開。
10月27日 (土)	初発より貴船口駅～鞍馬駅間の運転を再開予定。

【復旧前】

二ノ瀬駅～貴船口駅間



(2018年9月5日撮影)

【復旧後】



(2018年9月19日撮影)

貴船口駅～鞍馬駅間



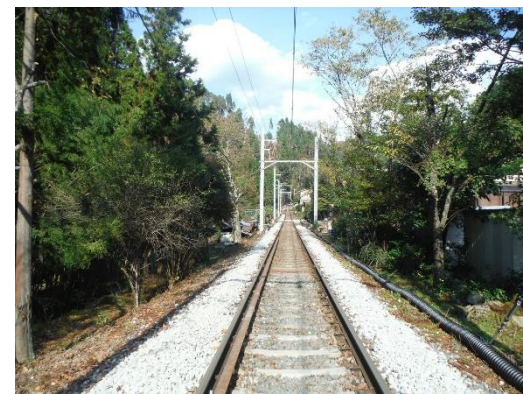
(2018年9月5日撮影)



(2018年10月19日撮影)



(2018年9月5日撮影)



(2018年10月19日撮影)

